

## 安心・安全にスマートフォンを活用出来ていますか？

既に、多くの企業でスマートフォンが導入され、日常の業務を支える企業の情報基盤として位置づけられるようになってまいりました。便利な反面リスクも多く内在するのも事実です。使い出し、少し分かって来た今だからこそ、スマートフォンのリスクについて理解を深め、将来を支える情報基盤として安心・安全な環境構築を検討するには大変良い機会ではないでしょうか。

本講演では、「日本スマートフォンセキュリティ協会」から発行しているガイドラインなどを中心に、執筆者から直接「安心・安全にスマートフォンを活用するためのヒント」お伝えします。

日時： 2014年10月24日(金) 13:30～16:30 <受付は13:10～ 10F 1001号会議室にて>  
 場所： ウィンク愛知 大会議室 (名古屋駅前 : <http://www.winc-aichi.jp/>)  
 主催： 一般社団法人 日本スマートフォンセキュリティ協会  
 協力： 株式会社 トヨタデジタルクルーズ、 中部アイティ共同組合

予定	講演内容(予定)	講師紹介
13:30～	開会の挨拶	
13:40～	<b>基調講演</b>  「他人事ではすまされない、 セキュリティ事情 2014」	 <b>事務局長 西本 逸郎 氏</b> 株式会社 ラック 取締役 最高技術責任者
	===休憩(10分)===	
14:40～	<b>安全&amp;快適を実現するセキュリティの考え方</b>  概要: スマートフォンの業務利用においては、脆弱性の悪用、うっかりミス、BYODの議論など様々な課題が山積しています。本セッションでは「スマートフォン&タブレットの業務利用に関するセキュリティガイドライン」のポイントと使い方を紹介します。	 <b>利用部会ガイドラインWGリーダー 松下 綾子 氏</b> アルプス システム インテグレーション株式会社(ALSI) セキュリティ事業部 IAM企画課 グループマネージャー
15:30～	<b>スマホアプリセキュリティの現状課題と解決策</b>  概要: スマホアプリの活用分野が急速に広がってきた現在、スマホアプリのセキュリティ対策遅れが問題となっています。本セッションではスマホアプリセキュリティの現状課題とJSSECのセキュアコーディングガイドを活用した解決策を紹介します。	 <b>技術部会セキュアコーディングGリーダー 松並 勝 氏</b> ソニーデジタルネットワーク アプリケーションズ株式会社 Chief Security Technology Officer
16:20～	閉会の挨拶	

### ■対象者

- ①スマートフォン・タブレットの導入企画される方
- ②アプリ開発を担当されている方
- ③スマートフォン・タブレットのSIを担当されている方

### ■申込み方法(以下Webページより)

・URL <http://www.jssec.org/contact/seminar20141024-2.html>

### ■問合せ先

一般社団法人 日本スマートフォンセキュリティ協会(JSSEC) 事務局  
 メール: [seminar@jssec.org](mailto:seminar@jssec.org) 電話: 03-6757-0159

※ 日本スマートフォンセキュリティ協会概要、会場のご案内は裏面をご覧ください。

**定員: 100名**

**受講  
無料**

先着順とさせていただきます。  
 但し、1企業より多数申込みの  
 場合は、人数を調整させて頂く場合があります。

**参加者全員へ進呈!**



スマートフォン&タブレット  
の業務利用に関する  
セキュリティガイドライン

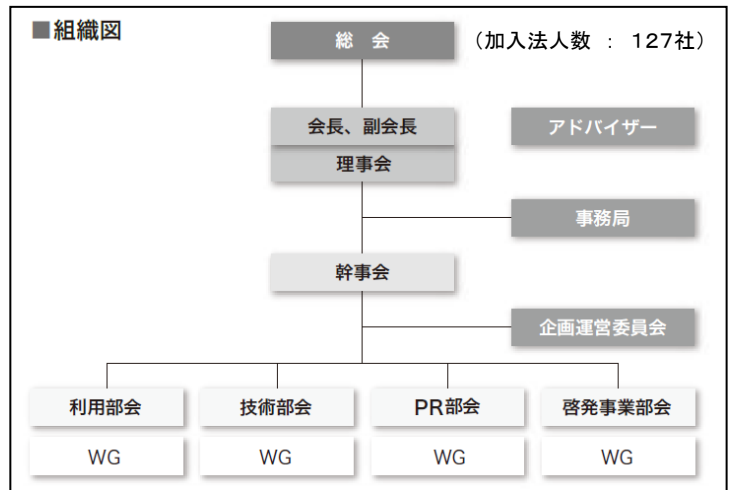


Android アプリの  
セキュア設計・  
セキュアコーディングガイド

# 一般社団法人 日本スマートフォンセキュリティ協会(JSSEC) 概要

急速に普及するスマートフォンやタブレット端末は、従来の携帯電話やパソコンと異なるセキュリティ対策が求められています。

通信キャリア、機器メーカー、システムインテグレーター、アプリケーション開発、サービス提供ベンダーなどの提供者だけではなく利用企業ならびに関連団体などが協調し、スマートフォンの安全な利活用を図り普及を促進するために、2011年5月25日に任意団体としてスタートし、2012年4月1日より一般社団法人として活動している団体です。



## 一般社団法人日本スマートフォンセキュリティ協会 (JSSEC)

〒102-0093 東京都千代田区平河町2-16-1 平河町森タワー

TEL : 03-6757-0159 FAX : 050-3737-3988

URL: <http://www.jssec.org/>

E-Mail: [sec@jssec.org](mailto:sec@jssec.org)

facebook : <https://www.facebook.com/JSSEC>

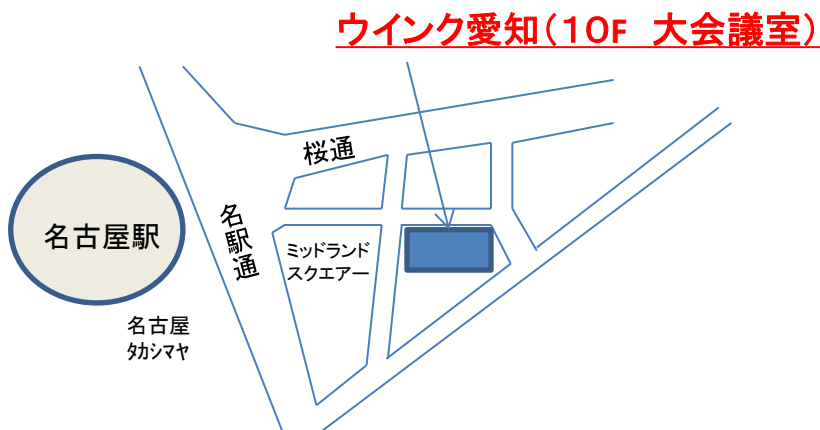
twitter : [https://www.twitter.com/jssec\\_org](https://www.twitter.com/jssec_org)

## 会場のご案内

住所 : 〒450-0002 愛知県名古屋市中村区名駅4丁目4-38

アクセス : 名古屋駅(JR・地下鉄・名鉄・近鉄)より  
◎JR名古屋駅桜通口からミッドランドスクエア方面 徒歩5分  
◎ユニモール地下街 5番出口 徒歩2分

マップ



※ 詳細は <http://www.winc-aichi.jp/access/> を参照願います。